

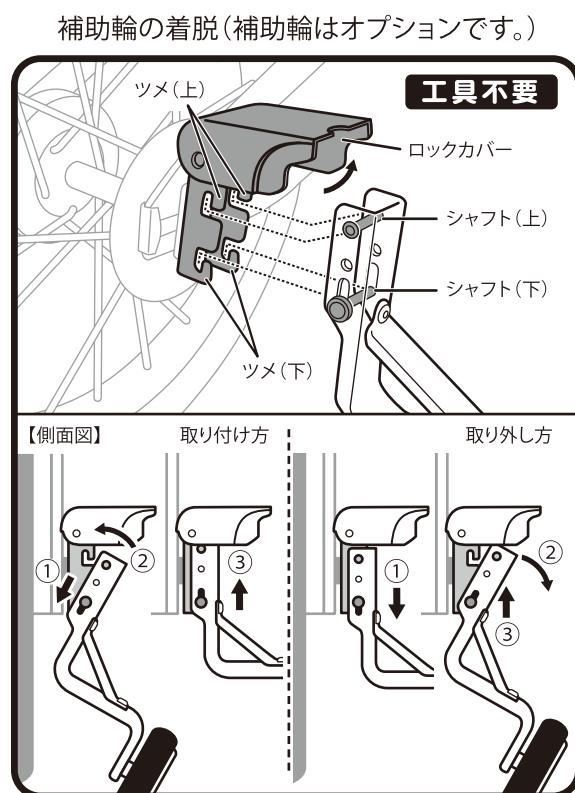
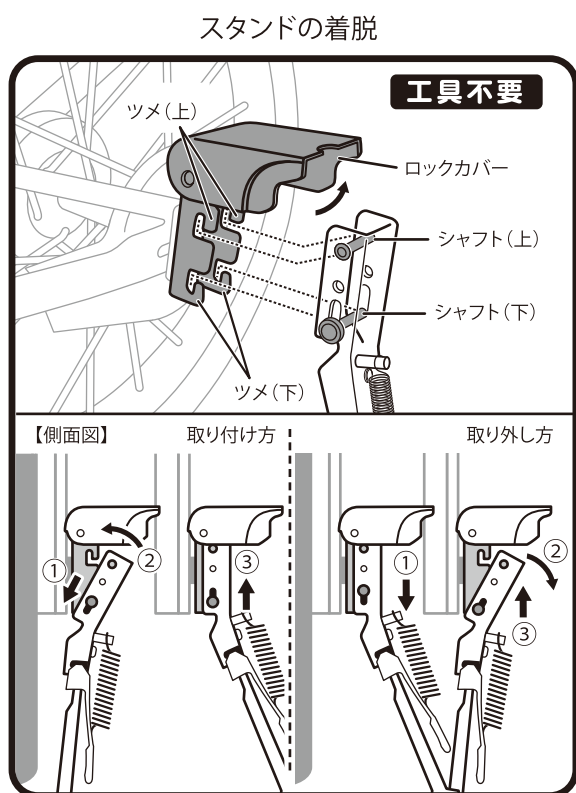
「のれた！」を強力にサポート。練習に最適な「クイックテイク」搭載の自転車で、補助輪なし自転車マスターを目指そう！

補助輪なし自転車をスムーズにマスターするには、初めは補助輪と一緒にペダルを外し、足けりでのバランスとブレーキの練習から始めることが、最も上達の早い練習方法のひとつです。クイックテイクの「スタンド」「補助輪」「クランク」は、通常必要とされる工具なしで着脱ができるので、いつでも、どこでも練習が始められます。※補助輪はオプションです

※別紙 取扱説明書及び本紙を必ず読み、読んだ後は大切に保管してください。

クイックテイク スタンド / 補助輪の使い方

クイックテイクの着脱操作は必ず大人の方が行ってください。



●取り付け方法

1. ロックカバーを開き、スタンド(または補助輪)のシャフト(下)をツメ(下)に引っ掛けて斜め下に押し下げます。
2. シャフト(上)をツメ(上)に引っ掛けます。
3. スタンド(または補助輪)が垂直に押し上がり固定されます。ロックカバーを閉めて、**スタンド(または補助輪)を外側へ引っ張り、外れないことを確認してください。**

※スタンドを取り付ける際は、必ず車体の左側(チェーンがない側)に取り付けてください。

※スタンドを使用する際は、必ず左右両側の補助輪を取り外してください。

●取り外し方法

1. ロックカバーを開き、スタンド(または補助輪)を垂直に押し下げます。
2. スタンド(または補助輪)を斜めに傾け、ツメ(上)からシャフト(上)を外します。
3. スタンド(または補助輪)を斜めに傾けた状態で垂直に押し上げ、シャフト(下)をツメ(下)から外し、ロックカバーを閉めます。

QT-4

クイックテイク クランクの使い方

クイックテイクの着脱操作は必ず大人の方が行ってください。

《クイックスタート編》

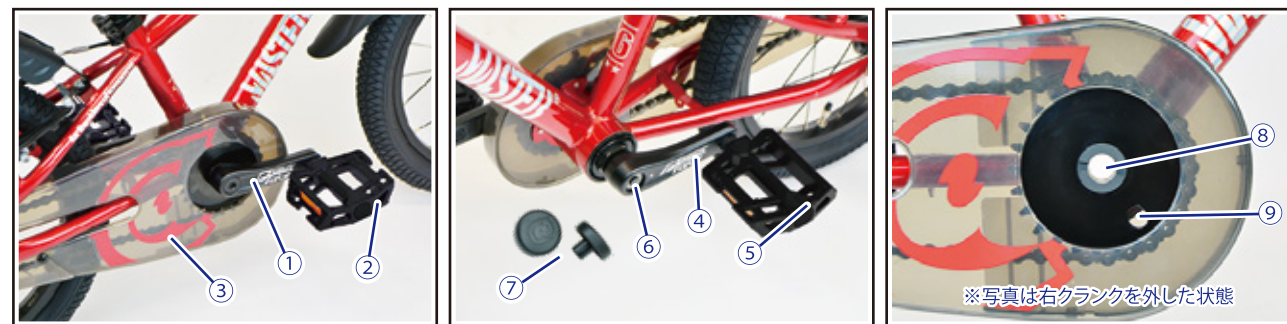
※クイックテイク クランクの取扱説明は動画でもご覧いただけます。
クイックテイク クランク取扱説明動画
→ <http://www.idesnet.co.jp/products/content.php?id=571>



取扱説明動画
QRコード

※本誌裏面にてクイックテイク クランクの《詳細説明編》をご覧いただけます。

各部の名称



- ① 右クランク ② 左クランク ③ チェーンケース ④ QTアダプター ⑤ 左ペダル ⑥ ゴムキャップ ⑦ BB穴 ⑧ チェーンリング穴 ⑨

① 取り外し方法

△ 取り外したクランクはお子供の手の届かないところに保管してください。
△ BB穴、チェーンリング穴に指を入れないでください。

工具不要



1. QT アダプター中央の解除ボタンを押しながら左クランクを引き抜きます。
2. 右クランクを引き抜き、安全のため付属の「ゴムキャップ」をチェーンケース側からBB穴に差し込んで完成。ゴムキャップの差し込み方については、裏面の「《詳細編》①-8～①-11」をご確認ください。

② 取り付け方法

△ 取り外したゴムキャップはお子供の手の届かないところに保管してください。

工具不要



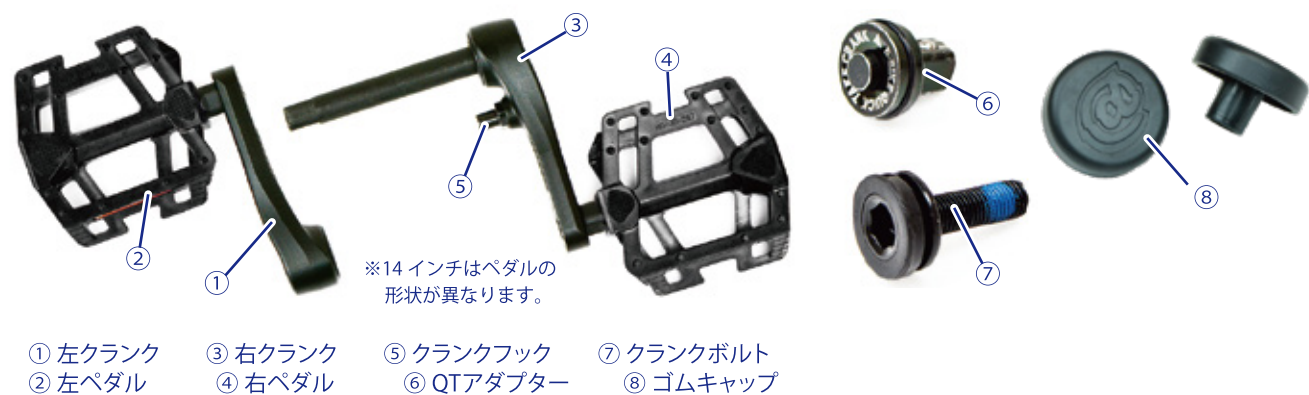
1. ゴムキャップを引き抜き、右クランクをBB穴に差し込みます。この時クランクフックがチェーンリング穴に差さるように位置を調整してください。
2. 右クランクが抜けないように押さえ、左クランクをQTアダプターの解除ボタンを押しながら差し込みます。最後に**左クランクを外側へ強く引っ張り、クランクが確実に固定されていることを確認してください。**

クイックテイク クランクの使い方

クイックテイクの着脱操作は必ず大人の方が行ってください。

《 詳細説明編 》

各部の名称

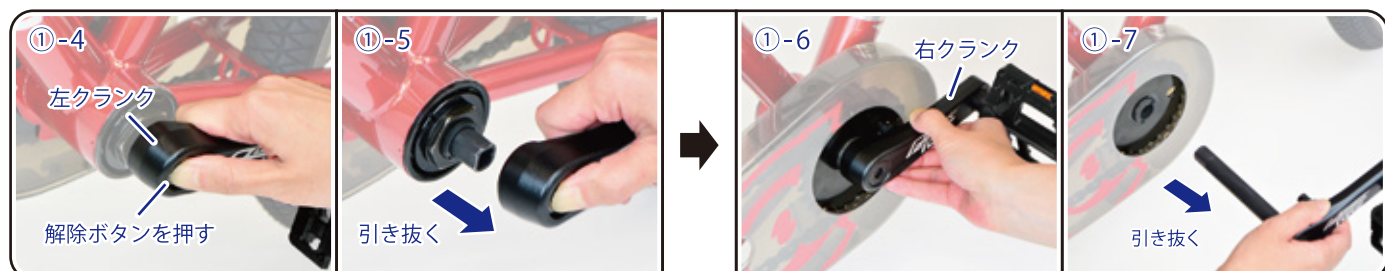


- ① 左クランク
- ② 左ペダル
- ③ 右クランク
- ④ 右ペダル
- ⑤ クランクフック
- ⑥ QTアダプター
- ⑦ クランクボルト
- ⑧ ゴムキャップ

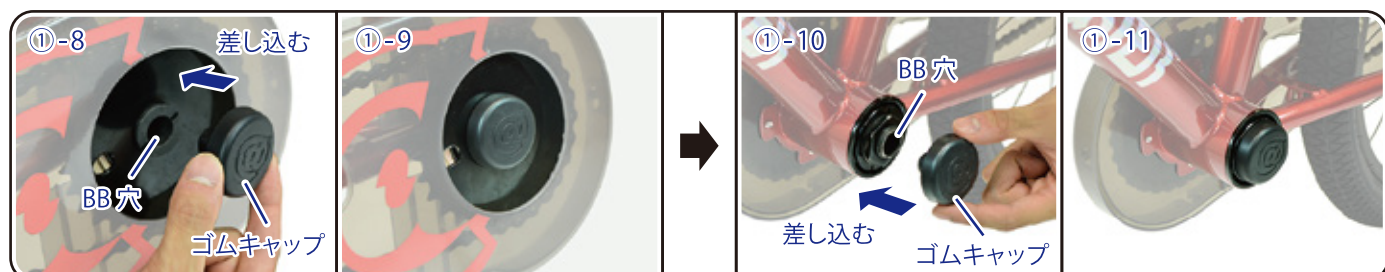
① 取り外し方法

取り外したクランクはお子様の手の届かないところに保管してください。
BB穴、チェーンリング穴に指を入れないでください。

工具不要



1. 左クランクを片手で持ち、QTアダプターの解除ボタンを親指で押しながら手前に引き抜きます。
2. 次に右クランクを引き抜きます。右クランクはそのまま引き抜きます。

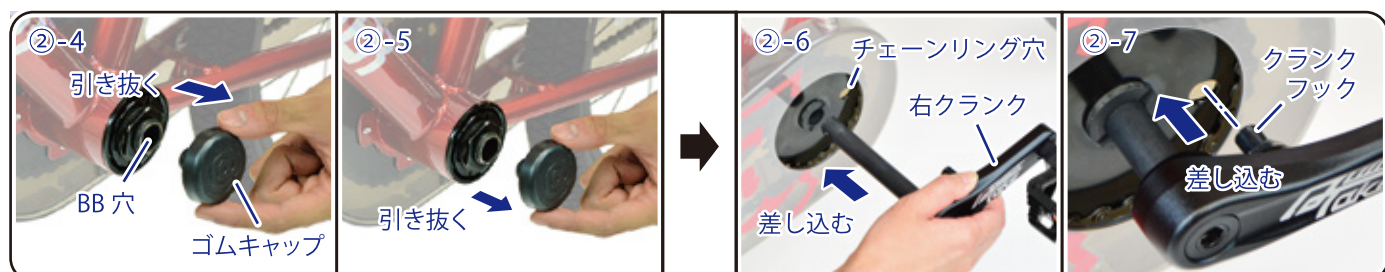


3. 付属のゴムキャップをBB穴に差し込みます。
4. 反対側のBB穴にも3.と同じようにゴムキャップを差し込み完成です。

② 取り付け方法

取り外したゴムキャップはお子様の手の届かないところに保管してください。

工具不要



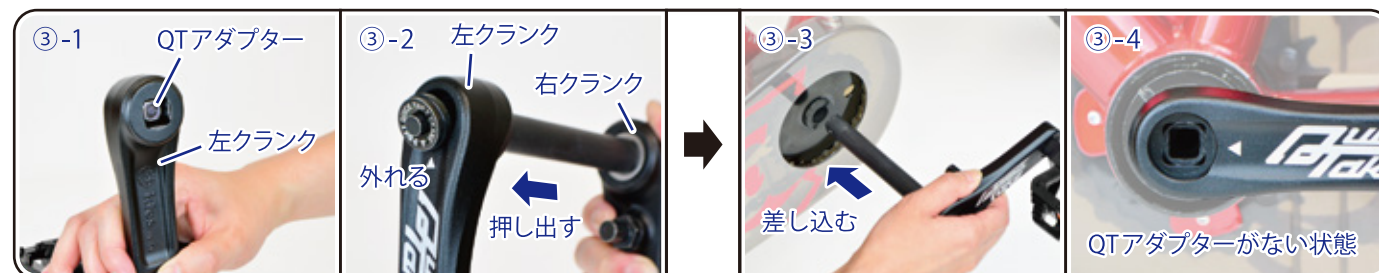
1. 左右のゴムキャップをBB穴から引き抜きます。
2. 右クランクを自転車右側から差し込みます。このときチェーンリング穴にクランクフックが入るように差し込みます。



1. 右クランクが3時の位置に来るように回します。
 2. 自転車左側へ移動し、右クランクが抜けないように手で押さえます。
 3. 左クランクを掴み、掴んだ手の親指でQTアダプターの解除ボタンを押しながら、クランクを3時の位置で差し込みます。
 4. 最後に左クランクを外側へ強く引っ張り、クランクが確実に固定されていることを確認してください。
- ※クランクは着脱の構造上、若干のあそびがありますが使用上の問題はありません。

③ 左クランクがうまくはまらない場合

工具不要



1. 左クランクがうまくはまらない場合は、一度クランクからQTアダプターを外します。
2. 右クランクを使いQTアダプターを左クランク裏側から押し出して取り外します。
3. QTアダプターは取り付けずに【取り付け方法：②-4～②-10】の手順に沿って左右のクランクを取り付けます。



1. QTアダプターを左クランクにボタンを押さずに差し込みます。このとき、QTアダプターの三角印【▶】と左クランクの三角印【◀】が同じ位置になる様に合わせて差し込んでください。
2. 反対側の右クランクが抜けないように手で押さえながら、QTアダプターのボタンを押したまま差し込みます。
3. 最後に左クランクを外側へ強く引っ張り、クランクが確実に固定されていることを確認してください。

④ クランクを完全固定する場合

クランクボルトによる締め付け固定は自転車店にて行ってください。
取り外したQTアダプターはお子様の手の届かないところに保管してください。

クイックテイク クランクはQTアダプターによる固定でも長期間ご使用いただける設計になっておりますが、構造上のあそびが気になる方や、補助輪外し練習を終えてクランクを完全固定されたい方のために「クランクボルト」が付属されています。クランクボルトでのクランク固定をご希望のお客様は、お近くの自転車店にてクランクを締め付け固定してもらってください。【締め付けトルク：40N・m】



1. 【左クランクがうまくはまらない場合：③-1～③-4】の手順に沿って、QTアダプターを付けない状態で左右のクランクを取り付けます。
2. 左クランクに付属のクランクボルトを指で軽く締め付けます。
3. 8mmの六角レンチを用いてクランクボルトをしっかりと締め付けます。クランクボルトの締め付けトルクは40N・mです。