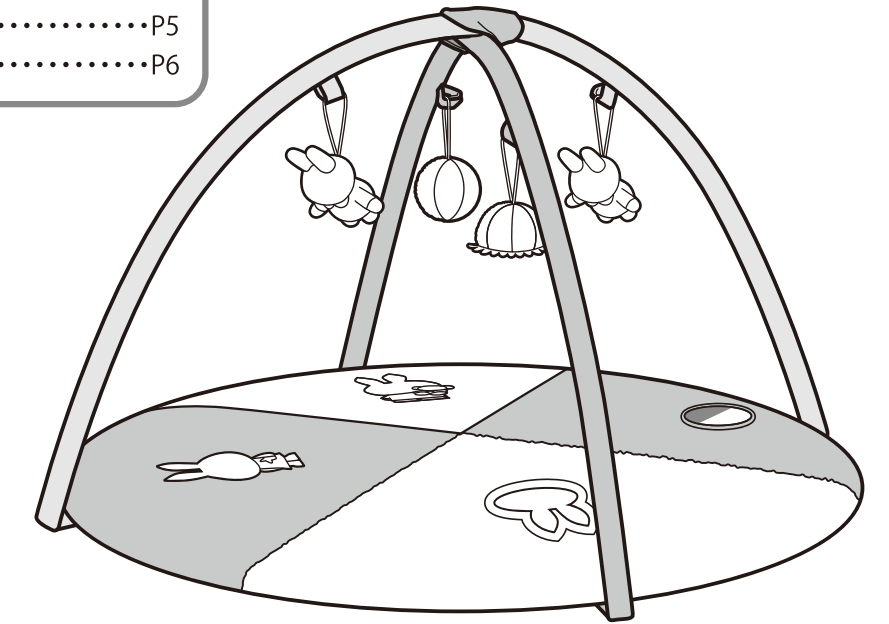


ミッフィー エーデル ベビージム

取扱説明書

目次

- ①定義とシンボルマークについて …P1
- ②安全上の注意事項 ……………P2
- ③梱包内容 ……………P3
- ④各部の名称 ……………P3
- ⑤組み立て方法 …………… P4
- ⑥各部の遊びかた ……………P5
- ⑦お手入れ方法 ……………P5
- ◎ 品質保証書……………P6



お買い上げいただきまして誠にありがとうございます。この取扱説明書は必ずお読みいただき安全上の注意事項をよくご理解の上、商品をご使用ください。不適切な取り扱いが事故につながる恐れがあります。また、本書をいつでもご参照できるように、大切に保管してください。

1 定義とシンボルマークについて

この取扱説明書では以下のような内容が「警告」、「注意」として記載されています。

- 警告** 身体に関する危険
守らないと人身事故が発生したり、創傷や火傷の可能性がある。
- 注意** 財物や商品本体に関する危険
守らないと財物や商品本体に損傷の可能性がある。

品質保証書

本書は、本書記載内容で無料修理を行うことをお約束するものです。お買い上げの日から下記期間中商品の故障が発生した場合は、本書をご提示のうえ、お客様相談室にお問い合わせください。

保証規定

1. 一度ご使用になった商品は、お取り替えできません。
2. 保証期間中(お買い上げ日より6ヵ月間)に正常な使用状態において、万一故障した場合には無料で修理、または部品の交換を致します。
3. 保証期間内でも次のようなものは有料修理になります。
 - (a) 消耗品(生地類、おもちゃ類)。
 - (b) 本体およびプラスチック部品の自然劣化による変色。
 - (c) お客様の誤使用、または改造や不当な修理による故障および損傷。
 - (d) お客様が紛失された部品。
 - (e) 火災、地震、水害、落雷、その他天災地変による故障および損傷。
 - (f) 本書にロット No.、お買い上げ日、お客様名、ご住所、販売店名の記入のない場合、あるいは字句を書き換えられた場合。
 - (g) 本書の提示がない場合。
 - (h) 一般家庭以外で、業務用やレンタルなどでご使用され故障した場合。
 - (i) 有料修理の場合に要する運賃などの諸経費。
 - (j) リサイクルショップ等で購入された場合。
4. 本書は日本国内にのみ有効です。海外からの修理サービスは致しかねます。
5. 製造中止後の商品については必要部品の在庫がなくなった場合、修理できないこともあります。

- お買い上げ後、ロット No.、お買い上げ日、お客様名、ご住所、販売店名をただちにご記入願います。(ロット No. はマット端の布タグに明記してあります)
- 万一故障が生じた場合は保証書をご提示ください。本書は再発行致しませんので大切に保管してください。
- この保証書は、本書に明示した期間、条件のもとにおいて無料修理をお約束するものです。したがってこの保証書によって法律上の権利を制限するものではありませんので、保証期間経過後の修理についてご不明の場合は、当社お客様相談室、またはお買い上げの販売店にお問い合わせください。

商品名 ミッフィー エーデル ベビージム	ロット No.	保証期間 お買い上げ日より6ヵ月間 (ただし保証規定による)
お客様	お名前	お買い上げ日 年 月 日
	ご住所 〒	
販売店	店名	住所
		TEL.

●万一商品に不都合がございましたら、お手数ですがロット No.をお確かめの上、お客様相談室までご連絡ください。

アイデス株式会社 【お客様相談室】 ☎0120-511457 受付時間(祝祭日を除く月~金曜日) 10:00~12:00 13:00~17:00
【流通センター】 〒279-0032 千葉県浦安市千鳥10-11濃飛倉庫運輸内

6 各部の遊び方

●マスコット

ミッフィーA

・ミッフィーAを振るとコロコロと音が鳴り、ラトルのように遊べます。

ミッフィーB

・ミッフィーBのお腹を押すと、ピーピー音が鳴ります。

ボール

・ボールは赤ちゃんの好きなバリバリ音がします。

フラワー

・フラワーの底面にミラーが付いています。

●マット

図6-5

マットには4種類の生地が組み合わさっています。また、赤ちゃんが喜ぶミラーが1つ付いています。

警告 (けいこく)

ボールは袋から取り出すと、勢い良くまっすぐな状態に開きますので、ゆっくり取り出してください。また、取り出す際は、お子様が近くにいないことを確認してください。

7 お手入れ方法

〈洗濯上の注意〉

- 洗えるもの: マット
- 色落ちの恐れがありますので、他のものと一緒に洗わないでください。
- 漂白剤のご使用は変色の恐れがありますので避けてください。
- マスコットやボールが汚れた場合は、水で濡らして固く絞った布で拭き取ってください。
- 洗濯後は形を整えてすぐに日陰で平干ししてください。

液温30°Cを限度とし、洗濯機で弱い洗濯処理が可能です。

タンブル乾燥は禁止です。

底面温度110°Cを限度としてスチームなしでアイロン仕上げができます。

塩素系及び酸素系漂白剤の使用は禁止です。

2 安全上の注意事項

保護者の方へ 必ずお読みください。

対象年齢は0カ月以上です。

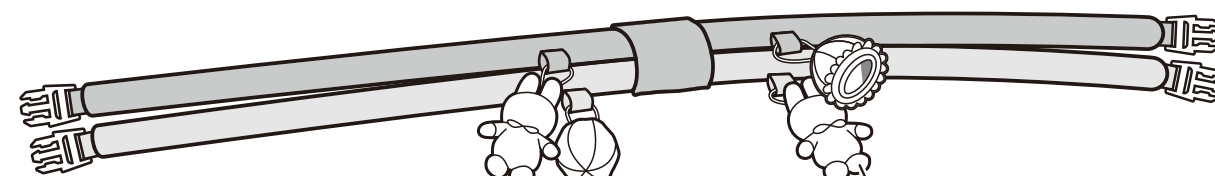
警告 (けいこく)

- ポールの絡まりによる事故を防ぐために、赤ちゃんがハイハイを始めたときには、マスコット付きポールは取り外してください。
- マスコット付きポールは取り外した状態でお子様の手の届くところに置かないでください。
- マスコットを引っ張らないでください。また、他の人形類・おもちゃ・コード・リボン・レースなど本商品に付属していないものを取り付けしないでください。思わぬ事故の危険があります。
- ポールは袋から取り出すと、勢い良くまっすぐな状態に開きますので、ゆっくり取り出してください。また、取り出す際は、お子様が近くにいないことを確認してください。
- 組み立て、取り外しはお子様の手の届かないところで行ってください。
- 本商品でお子様遊ぶ場合、保護者が必ずそばについて安全を確認してください。
- マスコットやポールにつかまって、体重をかけたり、つかまり立ちをしないでください。転倒するなど、思わぬ事故の恐れがあります。
- 不安定な場所では、使用しないでください。転倒するなど、思わぬ事故の恐れがあります。
- マットは噛まないでください。ちぎれて飲み込むなど、思わぬ事故の恐れがあります。
- パッケージの袋を頭からかぶったり、顔を覆ったりしないでください。窒息する恐れがあります。開封後はすぐに捨ててください。
- 可動部や小さなすき間に、指・髪・毛・衣服などが、はさまれないように注意してください。
- 本商品は面ファスナーを使用しています。面ファスナーでお子様の肌などを強くこするとキズをつける恐れがあります。
- マスコット、ポールは本商品以外には取り付けしないでください。思わぬ事故の恐れがあります。
- マスコット類の紐、ポール・マットのバックル部を、指などに巻きつけたりしないでください。血が通わなくなり危険です。
- ポールを振りまわしたりしないでください。思わぬ事故の恐れがあります。
- ベビーベットやベビーサークルの中では使用しないでください。

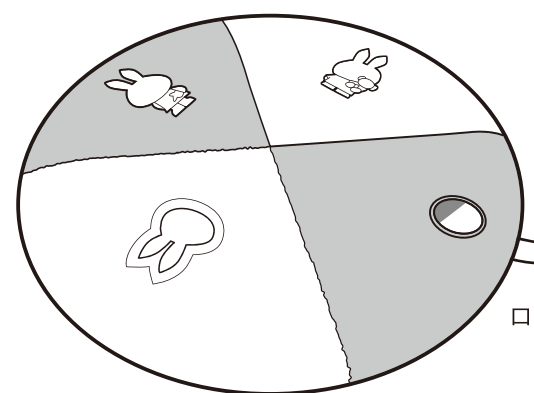
注意 (ちゅうい)

- 組み立て後、各部品がしっかりと取り付けられていることを十分に確認してください。
- マスコットに破損や変形がないか定期的にチェックし、異常がある場合はご使用をおやめください。
- 使用前に毎回破損や劣化の兆候がないかチェックしてください。また、定期的に各部品がしっかりと取り付けられていることを十分に確認してください。
- 本商品は室内専用です。屋外での使用は絶対にしないでください。
- マスコットやポールが汚れた場合は、水で濡らして固く絞った布で拭き取ってください。
- 無理な分解は絶対にしないでください。
- 赤ちゃんには個人差があります。表示の月齢、年齢は大体の目安とお考えください。
- 本商品を高温・多湿、および直射日光のあたる場所に保管しないでください。

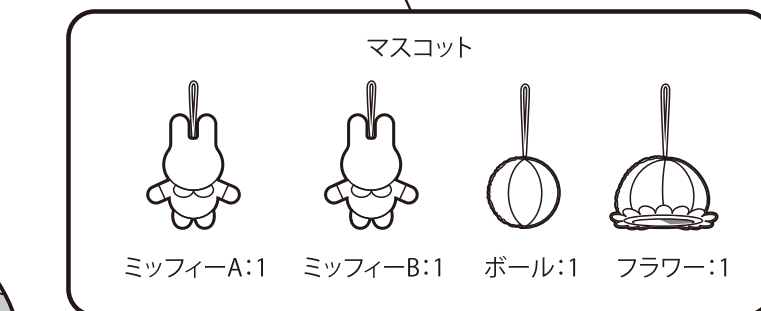
3 梱包内容



マスコット付きポール: 1



マット: 1

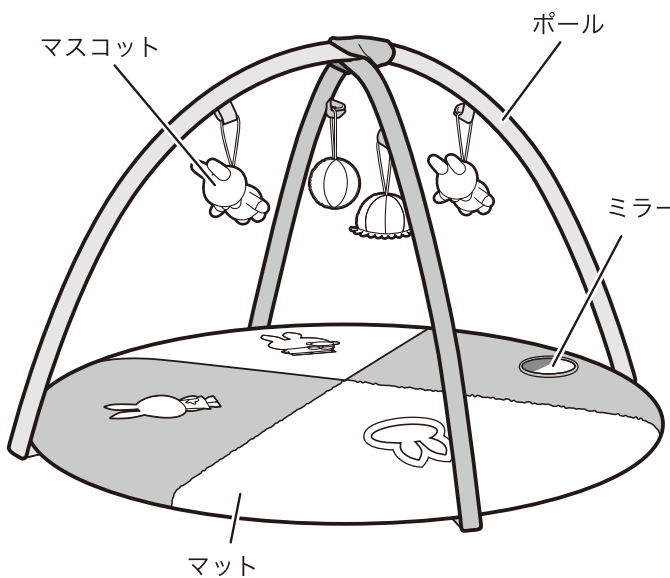


マスコット
ミッフィーA:1 ミッフィーB:1 ボール:1 フラワー:1



取扱説明書セット: 1

4 各部の名称



【材質】

ポール生地: ポリエステル
 ポール芯: ポリエチレン、レジン
 マスコット: ポリエステル
 タグ: ポリエステル
 マット: ポリエステル、綿
 バックル: ポリオキシメチレン (POM)
 ミラー: ポリカーボネート (PC)

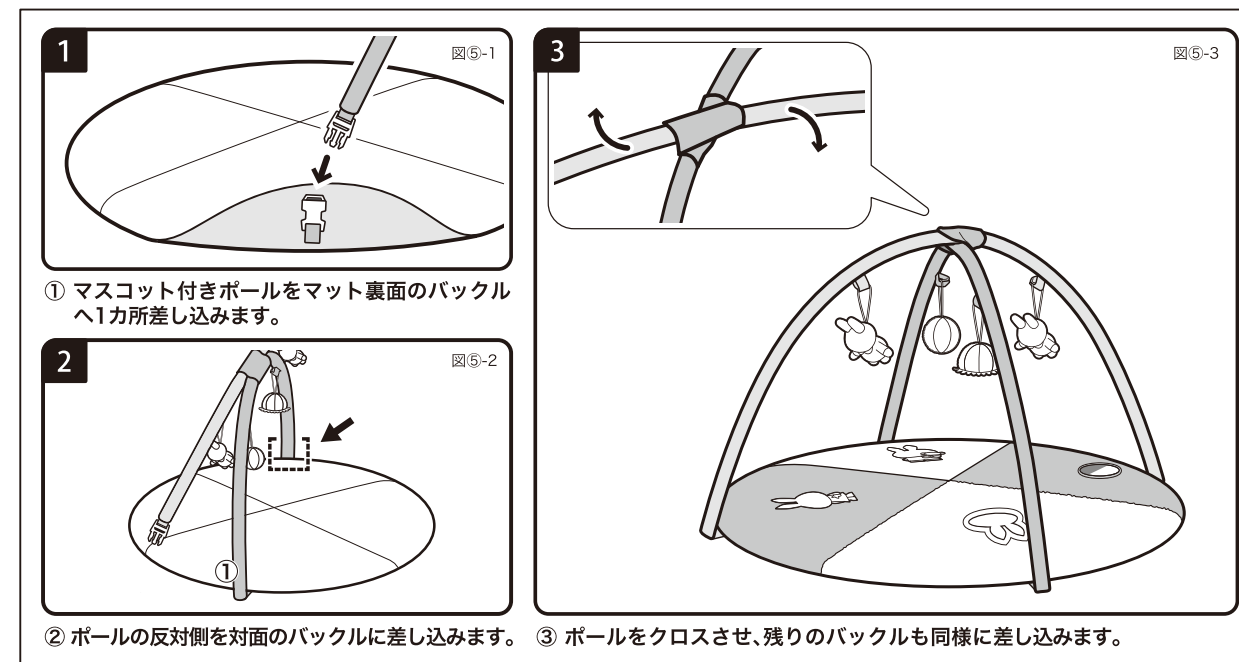
5 組み立て方法

ポールの取り付けは、2本のポールを交差させて取り付ける方法と、ポールを平行して取り付ける方法の2パターンがあります。設置場所やお好みによって適宜ご使用ください。

警告 (けいこく)

ポールは袋から取り出すと、勢い良くまっすぐな状態に開きますので、ゆっくり取り出してください。また、取り出す際は、お子様が近くにいないことを確認してください。

●ポールを交差させて取り付ける場合



●ポールを平行に取り付ける場合

