

大切なお子様の安全のために正しくお使いください。



ディーバイク ダックス

取扱説明書

保証書付

# D-bike dax をお求めいただき、誠にありがとうございます。

この取扱説明書は必ずお読みいただき安全上の注意事項を良くご理解の上、商品をご使用ください。不適切な取り扱いが事故につながる恐れがあります。また、本書をいつでも参照できるように大切に保管してください。

## もくじ

- |                              |                            |
|------------------------------|----------------------------|
| ①定義とシンボルマークについて . . . . . P1 | ⑤組み立て方法 . . . . . P4       |
| ②安全上の注意事項 . . . . . P1-P2    | ⑥使用状態にする方法 . . . . . P5    |
| ③梱包内容 . . . . . P3           | ⑦折りたたみ状態にする方法 . . . . . P6 |
| ④各部の名称 . . . . . P3          | ◎ 品質保証書                    |

## 1 定義とシンボルマークについて

この取扱説明書では以下のような内容が「警告」、「注意」として記載されています。

**警告** 身体に関する危険  
守らないと人身事故が発生したり、創傷や火傷の可能性がある。

**注意** 財物や商品本体に関する危険  
守らないと財物や商品本体に損傷の可能性がある。

## 2 安全上の注意事項

### 【ご使用されるお客様へお願い】

本商品は公園等、屋外での使用を前提に企画されております。人通りの多いところでは、人にぶつかる等思わぬケガの原因となることもありますので十分ご注意ください。店舗等におけるご使用につきましては、その店舗の運営者にご確認の上ご使用されるようお願い致します。



- SGマーク制度は三輪車の欠陥によって発生した人身事故に対する補償制度です。
- この商品はSG基準により安定性、走行性、耐荷重、耐衝撃に合格した商品です。
- ご購入日より二年間の対人賠償責任保険がついていますので、安心してお乗りください。
- 対象年齢：1.5才～4才11ヵ月ごろまで 身長目安：80cm～105cm  
乗車体重：20kgまで



警告



おとなといっしょ



うえにのらない



みずにもらさない



ひにちがづけない



三輪車は構造上、ハンドルを切ったとき、ペダルを踏み込んだときに転倒することがあるので注意してください。

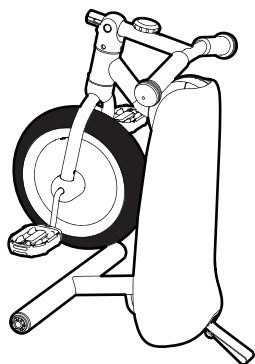
- 初めて乗るお子様には、保護者が使用上の注意を指導し、保護者のもとで遊ばせてください。
- お子様の足は地面およびペダルに確実につくことを確認してから使用してください。
- ご使用の際は、必ずお子様に靴を履かせてからご使用ください。裸足で使用すると隙間等で思わぬケガをする恐れがあります。
- 坂道での使用は避けてください。
- 交通の頻繁な道路、車両交通の多い場所では使用しないでください。
- 2人乗りなどの危ない乗り方は絶対にしてしないでください。
- 車輪の周囲や回転部分、または折りたたみ部分には手や足を入れないでください。
- 斜面および段差のある場所、転落の恐れのある場所では乗らないでください。
- お子様がサドルに立ち上がらないように注意してください。
- 折りたたみ、使用状態にする操作の際、指や手をはさむ危険があります。操作は保護者が行い、お子様にはさせないでください。
- お子様を乗せたまま三輪車を持ち上げないでください。
- 業務用・団体用で使用しないでください。
- 三輪車以外の目的では使用しないでください。

## 注意

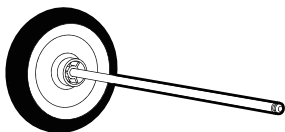
- 使用前には必ず手入れ、点検を行ってください。故障および破損したまま使用しないでください。
- 長い間の使用でネジがゆるむことがあります。お手数でも締め直してください。
- 屋外で使用された後は直射日光を避け、雨ざらしにしないでください。
- 火気のある所、高温の場所には近づけないでください。
- 砂場や水たまりで使用しないでください。

※本書には上記以外にも各操作に応じた「警告」、「注意」が表記してありますので、そちらもお読みください。

### 3 梱包内容



本体 : 1



シャフト付き後輪 : 1



後輪 : 1



ホイールキャップ : 1



ストッパー : 1



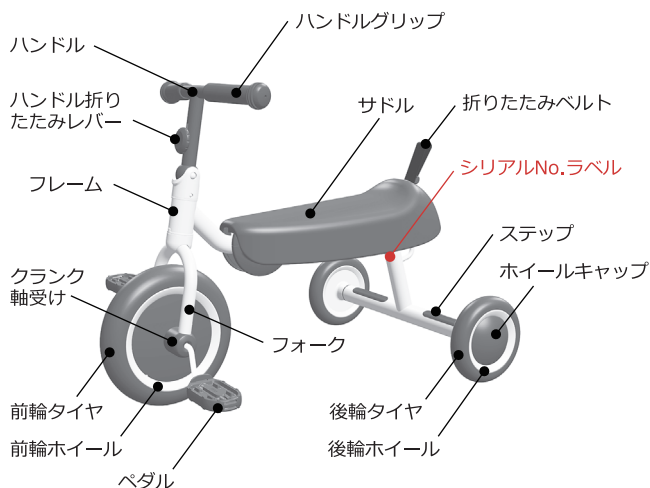
取り付け工具 : 1



取扱説明書 : 1

※タイヤの材質の特性上、輸送時の衝撃などで表面に凹みが見られる場合がありますが、問題なくご使用いただけます。

### 4 各部の名称



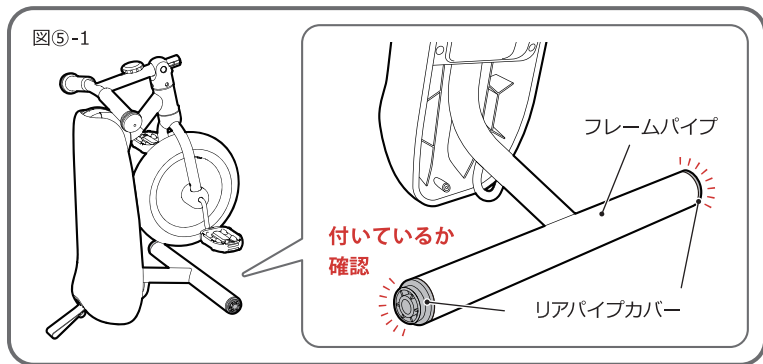
#### 【材質】

- フレーム : スチール
- ハンドル : スチール
- ハンドルグリップ : 塩化ビニル樹脂 (PVC)
- サドル表面 : ポリウレタン (PU)
- サドル本体 : ポリプロピレン (PP)
- 前 / 後輪ホイール : ポリプロピレン (PP)
- 前 / 後輪タイヤ : EVA
- ホイールキャップ : ポリプロピレン (PP)
- 折りたたみベルト : ポリプロピレン (PP)
- ペダル : ポリプロピレン (PP)

## 5 組み立て方法

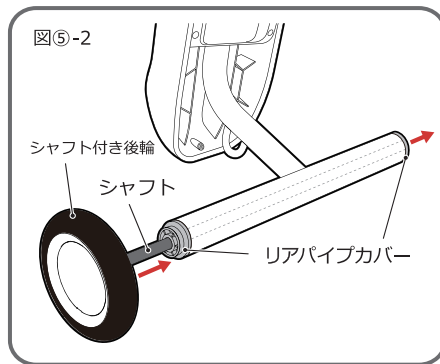
- 組み立ては保護者の方が行ってください。
- 組み立てが完了したら、下記の「組み立て最終チェック」にそって確認を行ってください。お子様が三輪車に乗っている状態でチェックしないでください。
- ストッパーは、一度取り付けたと外すことができませんのでご注意ください。

### ●リアパイプカバーが取り付けられているか確認



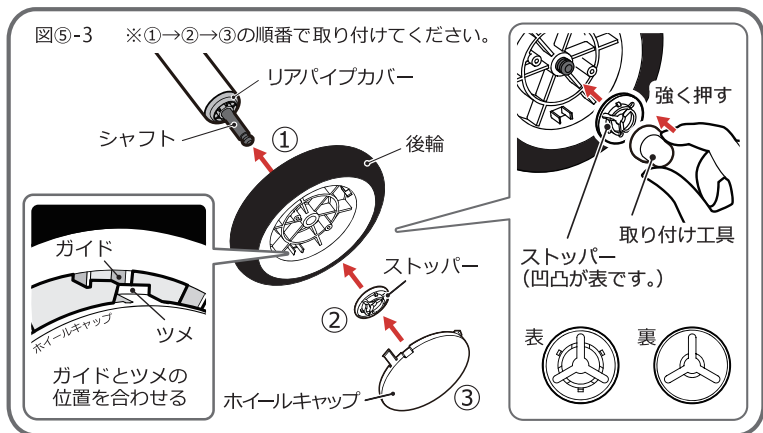
リアパイプカバーがフレームパイプから外れている場合は付け直してください。

### ●シャフト付き後輪の取り付け



リアパイプカバーにシャフトを通します。

### ●後輪の取り付け



- ① 後輪をシャフトに通します。
- ② 取り付け工具を使用してストッパーで固定します。取り付け工具はストッパーを固定したら不要となりますので、ホイールキャップの中には入れないでください。
- ③ 後輪取り付け確認後、ホイールキャップをはめ込みます。

## ✓ 組み立て最終チェック

- ① 両方の後輪を引っ張り、フレームから外れないことを確認してください。



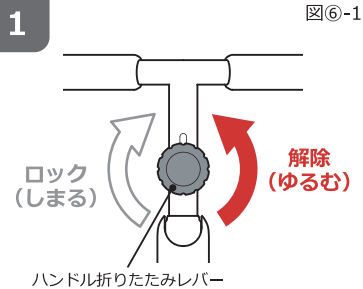
- ② ホイールキャップが、きちんとはまっていることを確認してください。



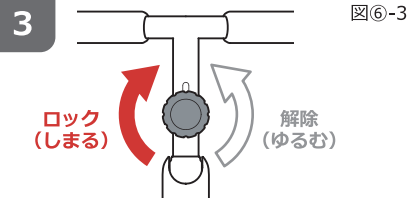
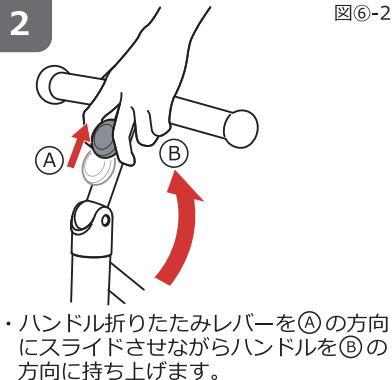
## ⑥ 使用状態にする方法

ゆっくりと確実に操作してください。

### ハンドル部分

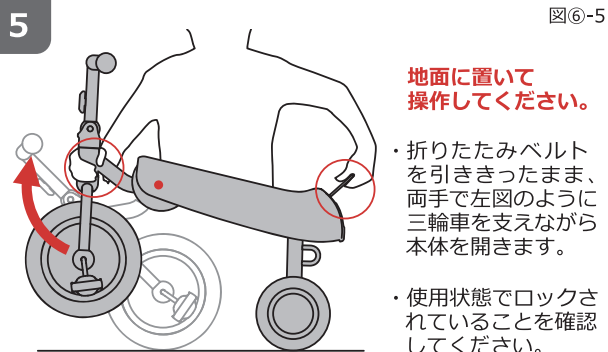
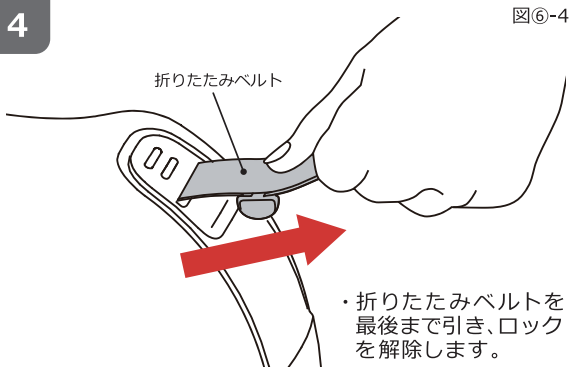


- ・ハンドル折りたたみレバーを反時計まわりに回転させてロックを解除します。



- ・ハンドル折りたたみレバーを時計まわりに回転させ、レバーがスライドしないようにロックさせます。
- ・使用状態でロックされていることを確認してください。

### 本体部分



- 使用状態にする操作は保護者が行い、お子様にはさせないでください。
- 使用状態にする操作を片手で行うと三輪車が不安定になり危険です。必ず両手で行ってください。
- 必ずベルトを引ききったまま本体を開いてください。ベルトを引ききらず開閉を行うと破損する恐れがあります。
- 三輪車を使用状態にすると同時にロックがかかります。必ずロックがかかっていることを確認してください。

### 禁止 ×

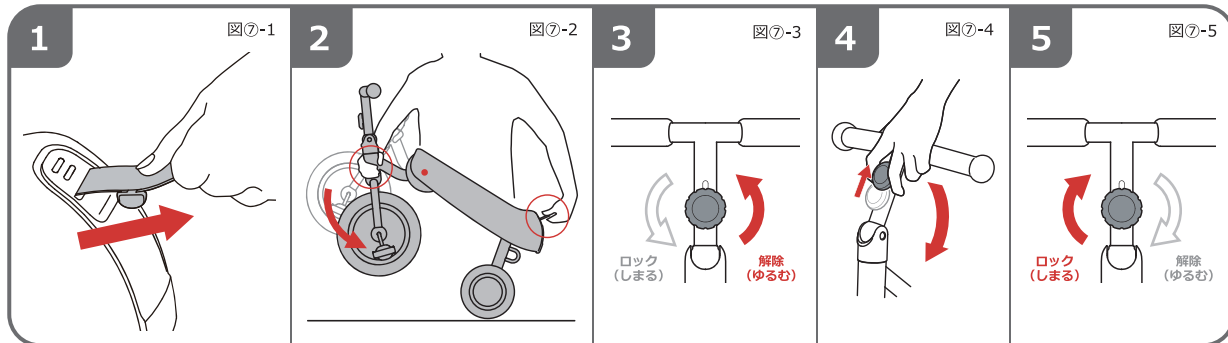


ベルトを持って三輪車を持ち上げないでください。破損する恐れがあります。

## ⑦ 折りたたみ状態にする方法

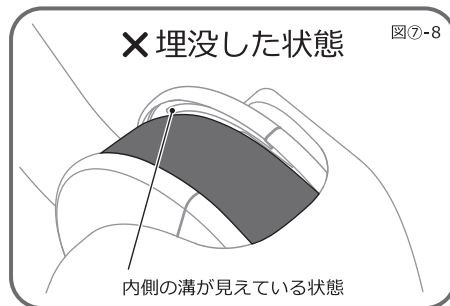
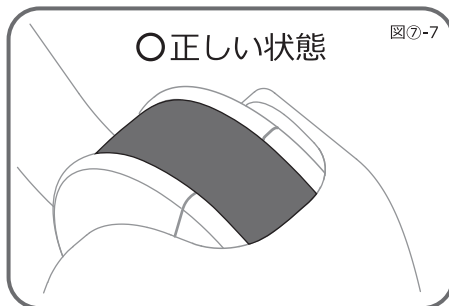
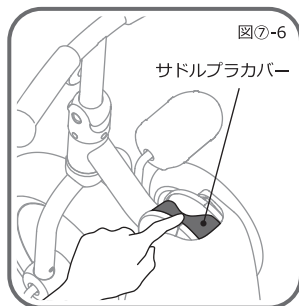
ゆっくりと確実に操作してください。

前ページの「⑥使用状態にする方法」と逆の手順で本体を折りたたみ状態にします。



### 注意

下図のようにサドルブラカバーを強く下に押ししてしまうと、サドルブラカバーが下に埋没し、破損の原因となりますのでご注意ください。



### 警告

- 折りたたみ操作の際、指や手をはさむ恐れがありますので十分注意してください。
- 折りたたみ操作は保護者が行い、お子様にはさせないでください。
- 折りたたみ操作を片手で行うと三輪車が不安定になり危険です。必ず両手で行ってください。
- 必ずベルトを引ききったまま本体を折りたたんでください。ベルトを引ききらず開閉を行うと破損する恐れがあります。
- 三輪車を折りたたみ状態にすると同時にロックがかかります。必ずロックがかかっていることを確認してください。
- 折りたたみ状態で自立させるときや保管するとき、置く場所が平らであることを確認してください。傾斜した場所や凹凸のある場所に置くと転倒の恐れがあり危険です。

## 品質保証書

本書は、本書記載内容で無料修理を行うことをお約束するものです。お買い上げの日から下記期間中商品の故障が発生した場合は本書をご提示のうえ、お客様相談室にお問い合わせください。

### 保証規定

- 一度ご使用になった商品は、お取り替えできません。
- 保証期間中(お買い上げ日より1年間)に正常な使用状態において、万一故障した場合には無料で修理、または部品の交換を致します。
- 保証期間内でも次のようなものは有料修理になります。
  - 消耗品(タイヤ、サドル、ハンドルグリップなど)。
  - 本体およびプラスチック部品の自然劣化による変色。
  - お客様の誤使用、または改造や不当な修理による故障および損傷。
  - お客様が紛失された部品。
  - 火災、地震、水害、落雷、その他天災地変による故障および損傷。
  - 本書にシリアル No.、お買い上げ日、お客様名、ご住所、販売店名の記入のない場合、あるいは字句を書き換えられた場合。
  - 本書の提示がない場合。
  - 一般家庭以外で、業務用やレンタルなどでご使用され故障した場合。
  - 有料修理の場合に要する運賃などの諸経費。
  - リサイクルショップ等で購入された場合。
- 本書は日本国内にのみ有効です。海外からの修理サービスは致しかねます。
- 製造中止後の商品については必要部品の在庫がなくなった場合、修理できないこともあります。

- お買い上げ後、シリアル No.、お買い上げ日、お客様名、ご住所、販売店名をただちにご記入願います (シリアル No. は、サドルシート下部のフレームに明記してあります)。
- 万一故障が生じた場合は保証書をご提示ください。本書は再発行致しませんので大切に保管してください。
- この保証書は、本書に明示した期間、条件のもとにおいて無料修理をお約束するものです。したがってこの保証書によって法律上の権利を制限するものではありませんので、保証期間経過後の修理についてご不明の場合は、当社お客様相談室、またはお買い上げの販売店にお問い合わせください。

商品名	D-bike dax (ディーバイク ダックス)	シリアルNo.	保証期間	お買い上げ日より1年間 (ただし保証規定による)
お客様	お名前	お買い上げ日		年 月 日
	ご住所 〒	TEL.		
販売店	店名	住所	TEL.	

- 万一商品に不都合がございましたら、お手数ですがシリアルNo.をお確かめの上、お客様相談室までご連絡ください。

アイデス株式会社

お客様  
相談室

☎ 0120-511457  
受付時間(祝祭日を除く月~金曜日)  
10:00~12:00 13:00~17:00

流通  
センター

〒279-0032  
千葉県浦安市千鳥10-11  
濃飛倉庫運輸 内